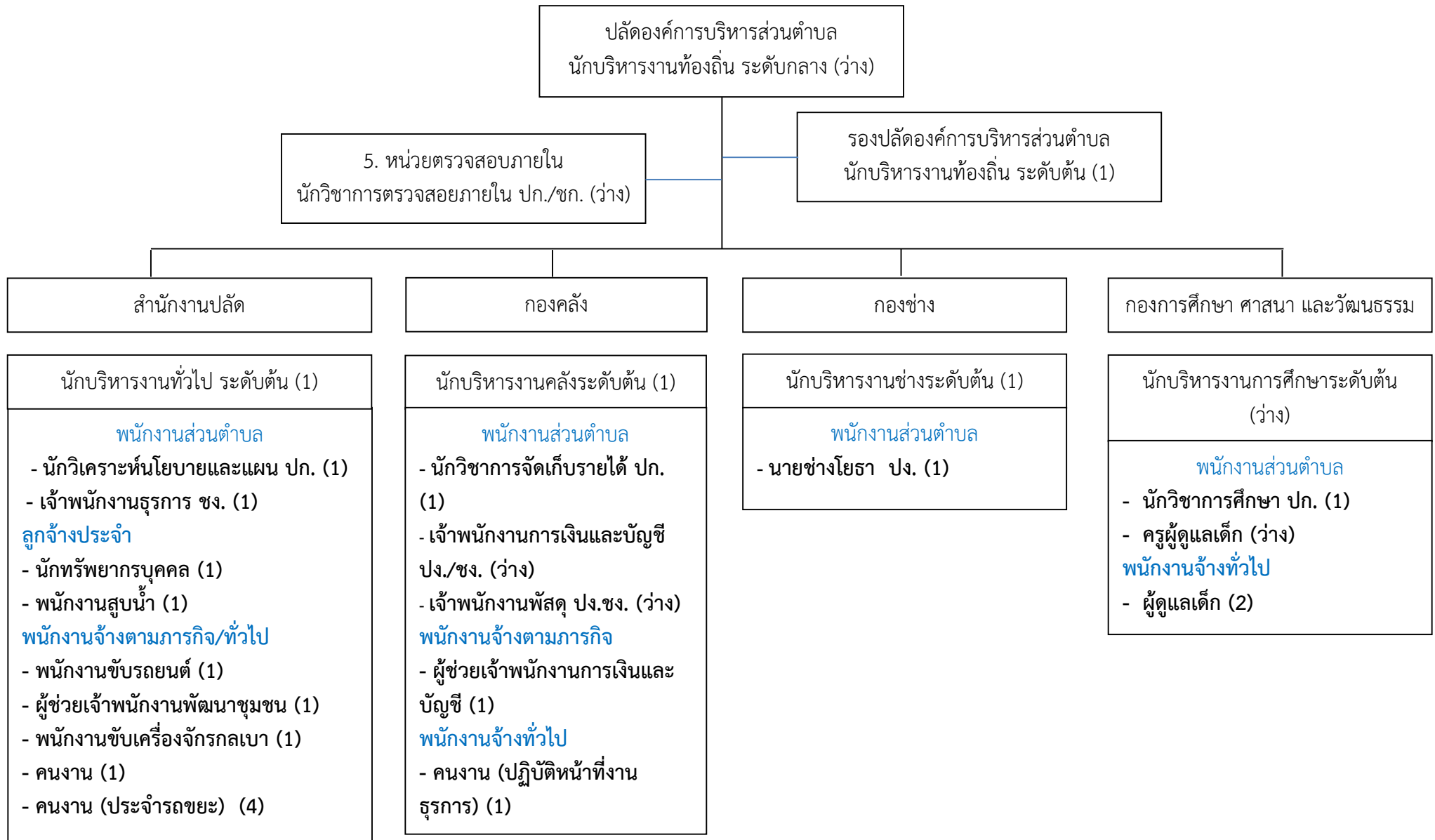
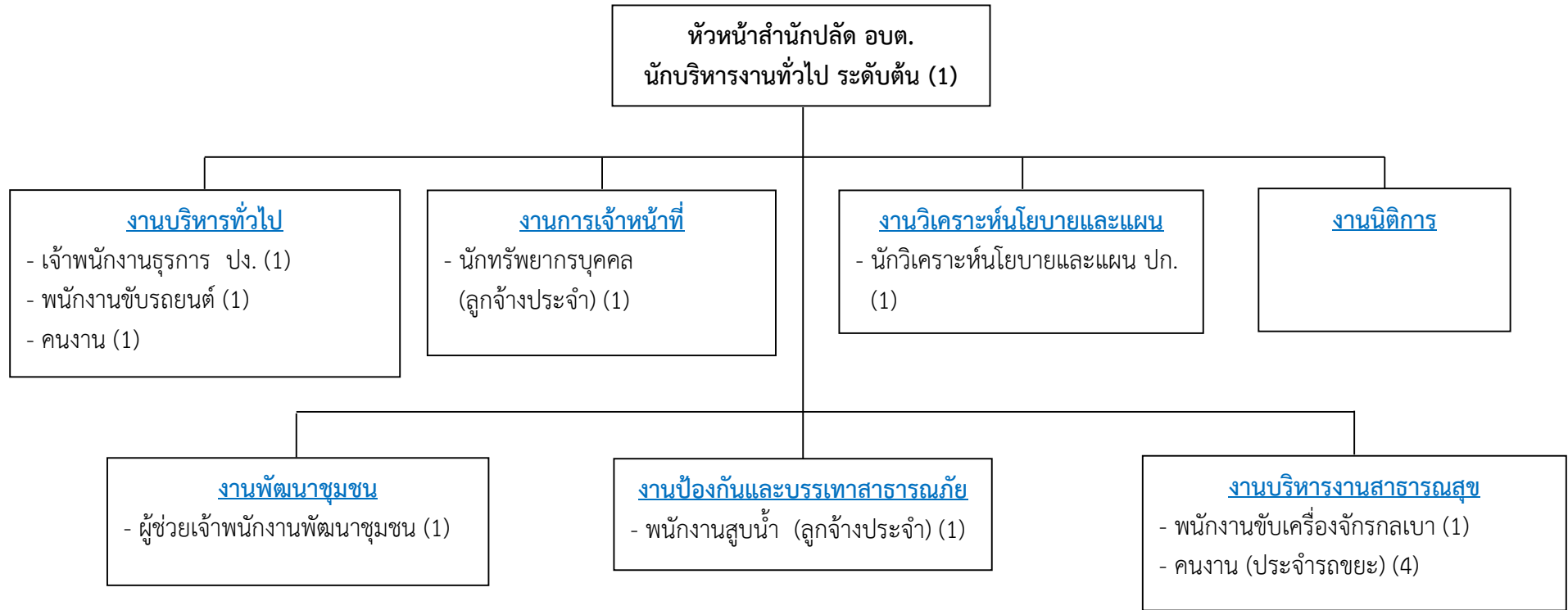


โครงสร้างส่วนราชการ องค์การบริหารส่วนตำบลเขาฉกรรจ์ ประเภทสามัญ

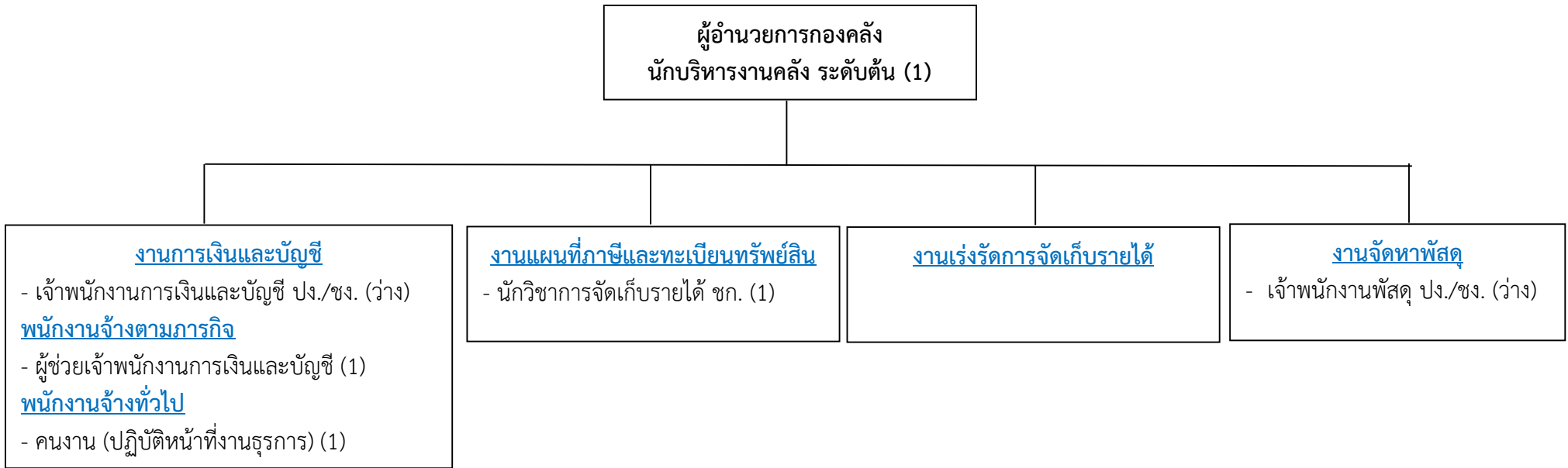


โครงสร้างกรอบอัตรากำลังสำนักงานปลัด อบต.



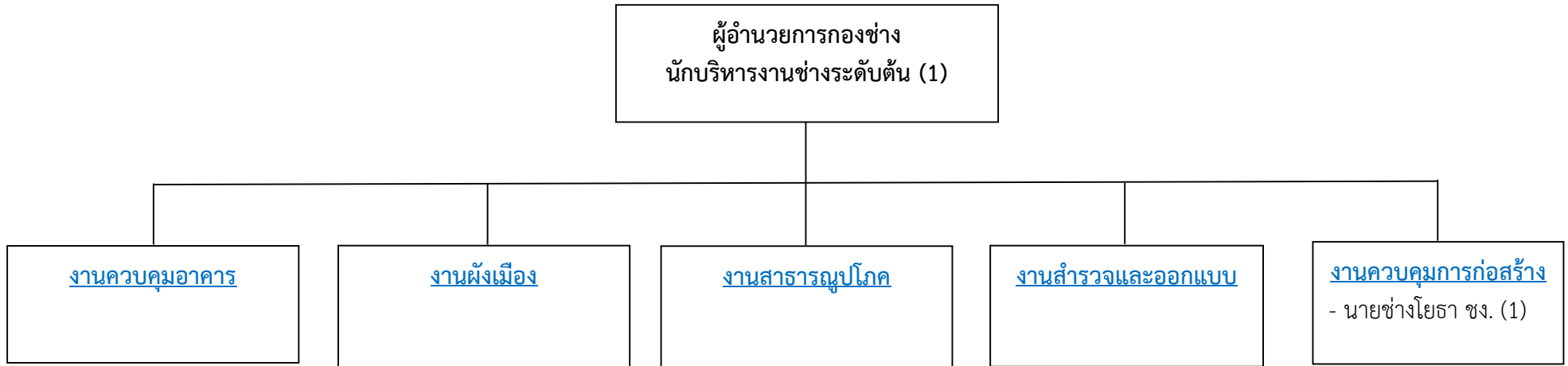
ระดับ	อำนาจการ ระดับต้น	ชำนาญการ	ปฏิบัติการ	ชำนาญงาน	ปฏิบัติงาน	ลูกจ้างประจำ	พนักงานจ้าง ตามภารกิจ	พนักงานจ้าง ทั่วไป
จำนวน	1	-	1	1	-	2	3	5

## โครงสร้างกรอบอัตรากำลังกองคลัง



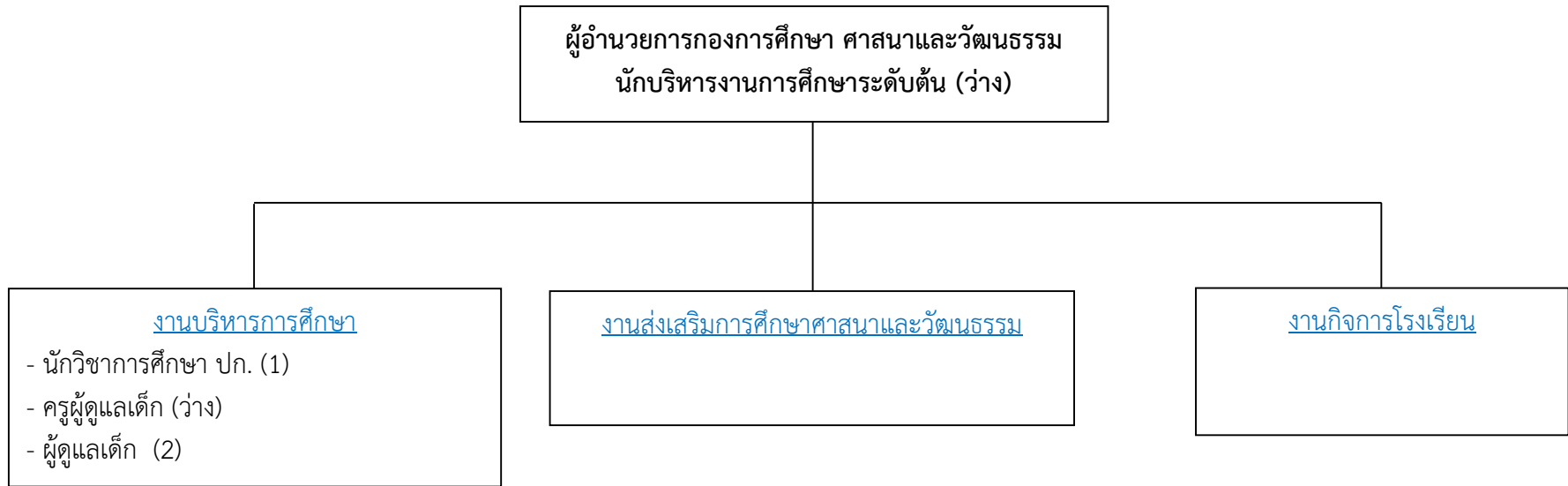
ระดับ	ผู้อำนวยการ ระดับต้น	ชำนาญการ	ปฏิบัติการ	ชำนาญงาน	ปฏิบัติงาน	ลูกจ้างประจำ	พนักงานจ้าง ตามภารกิจ	พนักงานจ้าง ทั่วไป
จำนวน	1	1	-	-	2	-	1	1

โครงสร้างกรอบอัตรากำลังกองช่าง



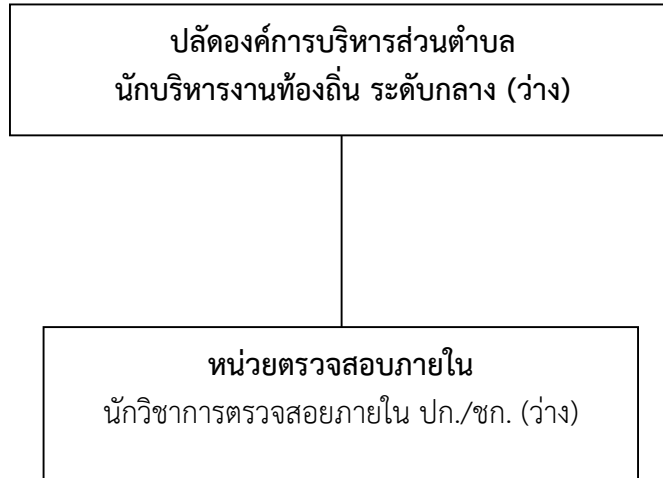
ระดับ	อำนาจการ ระดับต้น	ชำนาญการ	ปฏิบัติการ	ชำนาญงาน	ปฏิบัติงาน	ลูกจ้างประจำ	พนักงานจ้าง ตามภารกิจ	พนักงานจ้าง ทั่วไป
จำนวน	1	-	-	1	-	-	-	-

โครงสร้างกรอบอัตรากำลัง กองการศึกษา ศาสนาและวัฒนธรรม



ระดับ	อำนาจการ ระดับต้น	ชำนาญการ	ปฏิบัติการ	ชำนาญงาน	ปฏิบัติงาน	ครูผู้ดูแลเด็ก	ลูกจ้างประจำ	พนักงานจ้าง ตามภารกิจ	พนักงานจ้าง ทั่วไป
จำนวน	1	-	1	-	-	1	-	-	2

โครงสร้างกรอบอัตรากำลัง หน่วยตรวจสอบภายใน



ระดับ	อำนาจการ ระดับต้น	ชำนาญ การพิเศษ	ชำนาญการ	ปฏิบัติการ	อาวุโส	ชำนาญงาน	ปฏิบัติงาน	ลูกจ้างประจำ	พนักงานจ้าง ตามภารกิจ	พนักงานจ้าง ทั่วไป
จำนวน	-	-	-	1	-	-	-	-	-	2