



ที่ มท ๐๘๑๖.๒/ว ๒๙๘๑

กรมส่งเสริมการปกครองท้องถิ่น  
ถนนนครราชสีมา กทม. ๑๐๓๐๐

๒๙ กันยายน ๒๕๖๓

เรื่อง โครงการสัมมนาเชิงปฏิบัติการพัฒนาศักยภาพการปฏิบัติตามระเบียบกระทรวงมหาดไทยว่าด้วยรายได้ และการจ่ายเงินของสถานศึกษาสังกัดองค์กรปกครองส่วนท้องถิ่น พ.ศ. ๒๕๖๒ และแนวทางการตรวจสอบ การดำเนินงาน ด้านการเงิน การบัญชี และการพัสดุของสถานศึกษาสังกัดองค์กรปกครองส่วนท้องถิ่น ประจำปีงบประมาณ พ.ศ. ๒๕๖๔

เรียน ผู้ว่าราชการจังหวัด ทุกจังหวัด

อ้างถึง ๑. หนังสือกรมส่งเสริมการปกครองท้องถิ่น ที่ มท ๐๘๑๖.๒/ว ๕๑๔๔ ลงวันที่ ๑๘ ธันวาคม ๒๕๖๒

๒. หนังสือกรมส่งเสริมการปกครองท้องถิ่น ที่ มท ๐๘๑๖.๒/ว ๑๗๘๑ ลงวันที่ ๑๙ มิถุนายน ๒๕๖๓

สิ่งที่ส่งมาด้วย	๑. กำหนดการ	จำนวน ๑ ฉบับ
	๒. รายละเอียดระยะเวลา	จำนวน ๑ ฉบับ
	๓. ใบแจ้งการชำระเงินค่าเข้าร่วมสัมมนา	จำนวน ๑ ฉบับ
	๔. คำอธิบายการกรอกใบแจ้งการชำระเงินค่าเข้าร่วมสัมมนา	จำนวน ๑ ฉบับ
	๕. แผนที่สถานที่จัดโครงการ	จำนวน ๑ ฉบับ

ตามที่กรมส่งเสริมการปกครองท้องถิ่น ได้จัดโครงการฝึกอบรมเชิงปฏิบัติการตามระเบียบ กระทรวงมหาดไทยว่าด้วยรายได้และการจ่ายเงินของสถานศึกษาสังกัดองค์กรปกครองส่วนท้องถิ่น พ.ศ. ๒๕๖๒ และการบันทึกข้อมูลในระบบสารสนเทศทางการศึกษาท้องถิ่น ของสถานศึกษาสังกัดองค์กรปกครองส่วนท้องถิ่น จำนวน ๒๐ รุ่น ๆ ละ ๓ วัน ในระหว่างเดือนกุมภาพันธ์ - เดือนกันยายน ๒๕๖๓ ณ โรงแรมอเล็กซานเดอร์ ถนนรามคำแหง แขวงหัวหมาก เขตบางกะปิ กรุงเทพมหานคร ประกอบกับได้เกิดสถานการณ์การแพร่ระบาดของโรคติดเชื้อไวรัสโคโรนา 2019 (COVID - 19) เป็นเหตุให้ไม่สามารถดำเนินโครงการฝึกอบรมดังกล่าวได้ ตามกำหนดการและเป้าหมายเดิม จึงเปลี่ยนแปลงรายละเอียดระยะเวลาของโครงการ และแจ้งองค์กรปกครอง ส่วนท้องถิ่น ประสานข้าราชการ/พนักงานส่วนท้องถิ่น ที่ได้ชำระเงินค่าลงทะเบียนแล้ว ให้เข้าร่วมโครงการ นั้น

กรมส่งเสริมการปกครองท้องถิ่นพิจารณาแล้ว เพื่อให้เกิดความต่อเนื่องของการขับเคลื่อนภารกิจ ในการส่งเสริม สนับสนุนและประสานการจัดการบริการสาธารณสุขและการศึกษาในอำนาจหน้าที่ขององค์กร ปกครองส่วนท้องถิ่น โดยเฉพาะการปฏิบัติตามระเบียบกระทรวงมหาดไทยว่าด้วยรายได้และการจ่ายเงิน ของสถานศึกษาสังกัดองค์กรปกครองส่วนท้องถิ่น พ.ศ. ๒๕๖๒ และเพื่อเป็นการเสริมสร้างองค์ความรู้ให้แก่ ข้าราชการ/พนักงานส่วนท้องถิ่น เกี่ยวกับการบริหารงบประมาณทางการศึกษา แนวทางการตรวจสอบการดำเนินงาน ด้านการเงิน การบัญชี และการพัสดุของสถานศึกษาสังกัดองค์กรปกครองส่วนท้องถิ่น จึงได้จัดทำโครงการสัมมนา เชิงปฏิบัติการพัฒนาศักยภาพการปฏิบัติตามระเบียบกระทรวงมหาดไทยว่าด้วยรายได้และการจ่ายเงิน ของสถานศึกษาสังกัดองค์กรปกครองส่วนท้องถิ่น พ.ศ. ๒๕๖๒ และแนวทางการตรวจสอบการดำเนินงาน ด้านการเงิน การบัญชี และการพัสดุของสถานศึกษาสังกัดองค์กรปกครองส่วนท้องถิ่น ประจำปีงบประมาณ พ.ศ. ๒๕๖๔ จำนวน ๒๐ รุ่น ระหว่างเดือนพฤศจิกายน ๒๕๖๓ - เดือนมิถุนายน ๒๕๖๔ จึงขอให้จังหวัดแจ้งองค์กรปกครอง ส่วนท้องถิ่นพิจารณามอบหมายข้าราชการ/พนักงานส่วนท้องถิ่น ผู้ปฏิบัติหน้าที่ที่เกี่ยวข้องกับเรื่องดังกล่าว ข้างต้น เข้าร่วมสัมมนาเชิงปฏิบัติการ ตามกำหนดการดังสิ่งที่ส่งมาด้วย ๑ และ ๒ โดยให้เบิกค่าใช้จ่าย ดังนี้

/ ๑. ค่าใช้จ่าย ...



๑. ค่าใช้จ่ายในการลงทะเบียนจากองค์กรปกครองส่วนท้องถิ่นต้นสังกัด เพื่อเป็นค่าเช่าที่พัก ค่าอาหาร ค่าอาหารว่างและเครื่องดื่ม ค่าวัสดุ เครื่องเขียนและอุปกรณ์ ค่าใช้จ่ายอื่นๆ ในการสัมมนาเชิงปฏิบัติการ อัตราคนละ ๔,๕๐๐.- บาท (สี่พันห้าร้อยบาทถ้วน) โดยโอนเงินค่าลงทะเบียนเข้าบัญชีเงินฝาก ประเภทกระแสรายวัน ธนาคารกรุงไทย จำกัด (มหาชน) สาขานนวิสุทธิกษัตริย์ ชื่อบัญชี “ค่าลงทะเบียนโครงการฝึกอบรมกรมส่งเสริมการปกครองท้องถิ่น” เลขที่บัญชี ๐๐๖-๖-๐๗๓๘๗-๑ ตามแบบฟอร์มใบแจ้งการชำระเงินค่าเข้าร่วมสัมมนา รายละเอียดดังสิ่งที่ส่งมาด้วย ๓ ทั้งนี้ ระบบรับชำระเงินค่าลงทะเบียนจะปิดโดยอัตโนมัติเมื่อมีผู้ประสงค์จะเข้าร่วมสัมมนาเชิงปฏิบัติการ โอนเงินค่าลงทะเบียนเข้าบัญชี ครบจำนวน ๓๐๐ คนต่อรุ่น และหรือเมื่อถึงกำหนดวันปิดระบบรับชำระเงิน และให้นำ “สำเนาใบเสร็จรับเงินหรือใบรับชำระค่าสาธารณูปโภคและค่าบริการ” ที่ธนาคารออกให้ มาแสดงต่อเจ้าหน้าที่ ณ จุดรับลงทะเบียน/รายงานตัว ตามวัน เวลา และสถานที่ที่กำหนด โดยถือว่าใบเสร็จรับเงินและหรือใบรับชำระค่าสาธารณูปโภคและค่าบริการเป็นหลักฐานการจ่ายตามระเบียบกระทรวงมหาดไทยว่าด้วยการรับเงิน การเบิกจ่ายเงิน การฝากเงิน การเก็บรักษาเงิน และการตรวจเงินขององค์กรปกครองส่วนท้องถิ่น พ.ศ. ๒๕๔๗ และที่แก้ไขเพิ่มเติม ข้อ ๕ และข้อ ๘๔ โดยกรมส่งเสริมการปกครองท้องถิ่น จะรับลงทะเบียน/รายงานตัวเฉพาะผู้ที่โอนเงินค่าลงทะเบียนเข้าบัญชีธนาคารดังกล่าวข้างต้นเท่านั้น

๒. ค่าเบี้ยเลี้ยง ค่าพาหนะและค่าใช้จ่ายระหว่างการเดินทาง (ไป-กลับ) ให้เบิกจ่ายจากองค์กรปกครองส่วนท้องถิ่นต้นสังกัด ตามกฎหมาย ระเบียบ ข้อบังคับ มติคณะรัฐมนตรี และหนังสือสั่งการที่เกี่ยวข้อง อนึ่ง หากข้าราชการ/พนักงานส่วนท้องถิ่น ที่ประสงค์จะเข้าร่วมสัมมนาเชิงปฏิบัติการ และได้ชำระเงินค่าลงทะเบียนแล้ว แต่มีเหตุจำเป็นไม่สามารถเข้าร่วมสัมมนาเชิงปฏิบัติการได้ ให้องค์กรปกครองส่วนท้องถิ่นต้นสังกัดพิจารณาจัดส่งข้าราชการ/พนักงานส่วนท้องถิ่นรายอื่นเข้าร่วมสัมมนาเชิงปฏิบัติการแทน ทั้งนี้ กรมส่งเสริมการปกครองท้องถิ่นจะไม่คืนเงินค่าลงทะเบียนให้ในกรณีที่ชำระค่าลงทะเบียนแล้วแต่ไม่เข้าร่วมสัมมนาเชิงปฏิบัติการ

จึงเรียนมาเพื่อโปรดพิจารณาดำเนินการ

ขอแสดงความนับถือ



(นายประยูร รัตนเสนีย์)

อธิบดีกรมส่งเสริมการปกครองท้องถิ่น

กองส่งเสริมและพัฒนากิจการศึกษาท้องถิ่น  
กลุ่มงานยุทธศาสตร์การพัฒนากิจการศึกษาท้องถิ่น

โทรศัพท์ ๐ ๒๒๔๒ ๙๐๐๐ ต่อ ๕๓๒๓, ๕๓๒๖

โทรสาร ๐ ๒๒๔๑ ๙๐๒๑-๓ ต่อ ๓๑๘

ผู้ประสานงาน : นางสาวจุฑาลักษณ์ คุณวัชรกิจ โทร. ๐๖ ๒๖๐๓ ๖๑๖๒



## กำหนดการ

โครงการสัมมนาเชิงปฏิบัติการพัฒนาศักยภาพการปฏิบัติตามระเบียบกระทรวงมหาดไทย ว่าด้วยรายได้และการจ่ายเงินของสถานศึกษาสังกัดองค์กรปกครองส่วนท้องถิ่น พ.ศ. ๒๕๖๒

และแนวทางการตรวจสอบการดำเนินงาน ด้านการเงิน การบัญชี และการพัสดุ  
ของสถานศึกษาสังกัดองค์กรปกครองส่วนท้องถิ่น

ประจำปีงบประมาณ พ.ศ. ๒๕๖๔

ณ โรงแรมอเล็กซานเดอร์ ถนนรามคำแหง แขวงหัวหมาก เขตบางกะปิ กรุงเทพฯ

### วันแรก

- เวลา ๐๘.๐๐ - ๐๙.๐๐ น. ลงทะเบียนและรายงานตัว
- เวลา ๐๙.๐๐ - ๑๐.๐๐ น. พิธีเปิดการสัมมนาเชิงปฏิบัติการฯ และบรรยายพิเศษ  
หัวข้อเรื่อง “นโยบายการบริหารจัดการศึกษาขององค์กรปกครองส่วนท้องถิ่น”  
(อศถ./ผู้แทน)
- เวลา ๑๐.๐๐ - ๑๒.๐๐ น. อภิปราย หัวข้อเรื่อง “ปัญหาและข้อบกพร่องในการปฏิบัติตามระเบียบ  
กระทรวงมหาดไทยว่าด้วยรายได้และการจ่ายเงินของสถานศึกษาสังกัดองค์กร  
ปกครองส่วนท้องถิ่น พ.ศ. ๒๕๖๒”  
(วิทยากร สถ.)
- เวลา ๑๒.๐๐ - ๑๓.๐๐ น. พักรับประทานอาหารกลางวัน
- เวลา ๑๓.๐๐ - ๑๗.๐๐ น. อภิปราย หัวข้อเรื่อง “แนวทางการแก้ไขปัญหาและข้อบกพร่องในการปฏิบัติตาม  
ระเบียบกระทรวงมหาดไทยว่าด้วยรายได้และการจ่ายเงินของสถานศึกษาสังกัด  
องค์กรปกครองส่วนท้องถิ่น พ.ศ. ๒๕๖๒”  
(วิทยากร สถ.)
- เวลา ๑๗.๐๐ - ๑๙.๐๐ น. อภิปราย หัวข้อเรื่อง “รายได้ของสถานศึกษา ตามระเบียบกระทรวงมหาดไทย  
ว่าด้วยรายได้และการจ่ายเงินของสถานศึกษาสังกัดองค์กรปกครองส่วนท้องถิ่น  
พ.ศ. ๒๕๖๒”  
(วิทยากร สถ.)

- พักรับประทานอาหารเย็น

### วันที่สอง

- เวลา ๐๘.๐๐ - ๑๒.๐๐ น. อภิปราย หัวข้อเรื่อง “รายได้ของสถานศึกษา ตามระเบียบกระทรวงมหาดไทย  
ว่าด้วยรายได้และการจ่ายเงินของสถานศึกษาสังกัดองค์กรปกครองส่วนท้องถิ่น  
พ.ศ. ๒๕๖๒”  
(วิทยากร สถ.)
- เวลา ๑๒.๐๐ - ๑๓.๐๐ น. พักรับประทานอาหารกลางวัน
- เวลา ๑๓.๐๐ - ๑๗.๐๐ น. อภิปราย หัวข้อเรื่อง “การบริหารรายได้ รายจ่าย และการพัสดุของสถานศึกษา  
ตามระเบียบกระทรวงมหาดไทยว่าด้วยรายได้และการจ่ายเงินของสถานศึกษา  
สังกัดองค์กรปกครองส่วนท้องถิ่น พ.ศ. ๒๕๖๒”  
(วิทยากร สถ.)

เวลา ๑๗.๐๐ - ๑๙.๐๐ น. อภิปราย หัวข้อเรื่อง “การรับเงิน การเบิกจ่ายเงิน การฝากเงิน การเก็บรักษาเงิน และการตรวจเงินของสถานศึกษา ตามระเบียบกระทรวงมหาดไทยว่าด้วยรายได้ และการจ่ายเงินของสถานศึกษาสังกัดองค์กรปกครองส่วนท้องถิ่น พ.ศ. ๒๕๖๒”  
(วิทยากร สถ.)

- พักรับประทานอาหารเย็น

### วันที่สาม

เวลา ๐๘.๐๐ - ๑๒.๐๐ น. อภิปราย หัวข้อเรื่อง “การบริหารจัดการสถานศึกษาที่มีการจัดการศึกษา ลักษณะพิเศษ ตามระเบียบกระทรวงมหาดไทยว่าด้วยรายได้และการจ่ายเงินของสถานศึกษาสังกัดองค์กรปกครองส่วนท้องถิ่น พ.ศ. ๒๕๖๒”  
(วิทยากร สถ.)

เวลา ๑๒.๐๐ - ๑๓.๐๐ น. พักรับประทานอาหารกลางวัน

เวลา ๑๓.๐๐ - ๑๗.๐๐ น. อภิปราย หัวข้อเรื่อง “การตรวจสอบการดำเนินงาน ด้านการเงิน การบัญชี และการพัสดุของสถานศึกษาสังกัดองค์กรปกครองส่วนท้องถิ่น”  
(วิทยากร สถ.)

- หมายเหตุ**
๑. กำหนดการสัมมนาเชิงปฏิบัติการฯ นี้ อาจมีการเปลี่ยนแปลงได้ตามความเหมาะสม
  ๒. พักรับประทานอาหารว่างและเครื่องดื่ม ช่วงเช้า ระหว่างเวลา ๑๐.๐๐ - ๑๐.๑๐ น.
  ๓. พักรับประทานอาหารว่างและเครื่องดื่ม ช่วงบ่าย ระหว่างเวลา ๑๔.๓๐ - ๑๔.๔๐ น.



**รายละเอียดระยะเวลาในการสัมมนา**  
**โครงการสัมมนาเชิงปฏิบัติการพัฒนาศักยภาพการปฏิบัติตามระเบียบกระทรวงมหาดไทย**  
**ว่าด้วยรายได้และการจ่ายเงินของสถานศึกษาสังกัดองค์กรปกครองส่วนท้องถิ่น พ.ศ. ๒๕๖๒**  
**และแนวทางการตรวจสอบการดำเนินงาน ด้านการเงิน การบัญชี และการพัสดุ**  
**ของสถานศึกษาสังกัดองค์กรปกครองส่วนท้องถิ่น**  
**ประจำปีงบประมาณ พ.ศ. ๒๕๖๔**

รุ่นที่	รหัสหลักสูตร	ระหว่างวันที่	วันรายงานตัว		สถานที่ดำเนินการ	กำหนดวันปิดระบบการลงทะเบียน
			วัน เดือน ปี	เวลา		
๑	๙๙๑๖๐๑	๑๖ - ๑๘ พฤศจิกายน ๒๕๖๓	๑๖ พฤศจิกายน ๒๕๖๓	๐๘.๐๐ - ๐๙.๐๐ น.	โรงแรม อเล็กซานเดอร์ กทม.	๙ พฤศจิกายน ๒๕๖๓
๒	๙๙๑๖๐๒	๒ - ๔ ธันวาคม ๒๕๖๓	๒ ธันวาคม ๒๕๖๓	๐๘.๐๐ - ๐๙.๐๐ น.	โรงแรม อเล็กซานเดอร์ กทม.	๒๕ พฤศจิกายน ๒๕๖๓
๓	๙๙๑๖๐๓	๒๓ - ๒๕ ธันวาคม ๒๕๖๓	๒๓ ธันวาคม ๒๕๖๓	๐๘.๐๐ - ๐๙.๐๐ น.	โรงแรม อเล็กซานเดอร์ กทม.	๑๖ ธันวาคม ๒๕๖๓
๔	๙๙๑๖๐๔	๖ - ๘ มกราคม ๒๕๖๔	๖ มกราคม ๒๕๖๔	๐๘.๐๐ - ๐๙.๐๐ น.	โรงแรม อเล็กซานเดอร์ กทม.	๓๐ ธันวาคม ๒๕๖๓
๕	๙๙๑๖๐๕	๑๓ - ๑๕ มกราคม ๒๕๖๔	๑๓ มกราคม ๒๕๖๔	๐๘.๐๐ - ๐๙.๐๐ น.	โรงแรม อเล็กซานเดอร์ กทม.	๖ มกราคม ๒๕๖๔
๖	๙๙๑๖๐๖	๒๐ - ๒๒ มกราคม ๒๕๖๔	๒๐ มกราคม ๒๕๖๔	๐๘.๐๐ - ๐๙.๐๐ น.	โรงแรม อเล็กซานเดอร์ กทม.	๑๓ มกราคม ๒๕๖๔
๗	๙๙๑๖๐๗	๒๗ - ๒๙ มกราคม ๒๕๖๔	๒๗ มกราคม ๒๕๖๔	๐๘.๐๐ - ๐๙.๐๐ น.	โรงแรม อเล็กซานเดอร์ กทม.	๒๐ มกราคม ๒๕๖๔
๘	๙๙๑๖๐๘	๓ - ๕ กุมภาพันธ์ ๒๕๖๔	๓ กุมภาพันธ์ ๒๕๖๔	๐๘.๐๐ - ๐๙.๐๐ น.	โรงแรม อเล็กซานเดอร์ กทม.	๒๗ มกราคม ๒๕๖๔
๙	๙๙๑๖๐๙	๑๐ - ๑๒ กุมภาพันธ์ ๒๕๖๔	๑๐ กุมภาพันธ์ ๒๕๖๔	๐๘.๐๐ - ๐๙.๐๐ น.	โรงแรม อเล็กซานเดอร์ กทม.	๓ กุมภาพันธ์ ๒๕๖๔
๑๐	๙๙๑๖๑๐	๑๗ - ๑๙ กุมภาพันธ์ ๒๕๖๔	๑๗ กุมภาพันธ์ ๒๕๖๔	๐๘.๐๐ - ๐๙.๐๐ น.	โรงแรม อเล็กซานเดอร์ กทม.	๑๐ กุมภาพันธ์ ๒๕๖๔
๑๑	๙๙๑๖๑๑	๓ - ๕ มีนาคม ๒๕๖๔	๓ มีนาคม ๒๕๖๔	๐๘.๐๐ - ๐๙.๐๐ น.	โรงแรม อเล็กซานเดอร์ กทม.	๒๔ กุมภาพันธ์ ๒๕๖๔
๑๒	๙๙๑๖๑๒	๓๑ มีนาคม - ๒ เมษายน ๒๕๖๔	๓๑ มีนาคม ๒๕๖๔	๐๘.๐๐ - ๐๙.๐๐ น.	โรงแรม อเล็กซานเดอร์ กทม.	๒๔ มีนาคม ๒๕๖๔
๑๓	๙๙๑๖๑๓	๗ - ๙ เมษายน ๒๕๖๔	๗ เมษายน ๒๕๖๔	๐๘.๐๐ - ๐๙.๐๐ น.	โรงแรม อเล็กซานเดอร์ กทม.	๓๑ มีนาคม ๒๕๖๔
๑๔	๙๙๑๖๑๔	๒๑ - ๒๓ เมษายน ๒๕๖๔	๒๑ เมษายน ๒๕๖๔	๐๘.๐๐ - ๐๙.๐๐ น.	โรงแรม อเล็กซานเดอร์ กทม.	๑๔ เมษายน ๒๕๖๔
๑๕	๙๙๑๖๑๕	๕ - ๗ พฤษภาคม ๒๕๖๔	๕ พฤษภาคม ๒๕๖๔	๐๘.๐๐ - ๐๙.๐๐ น.	โรงแรม อเล็กซานเดอร์ กทม.	๒๘ เมษายน ๒๕๖๔
๑๖	๙๙๑๖๑๖	๑๒ - ๑๔ พฤษภาคม ๒๕๖๔	๑๒ พฤษภาคม ๒๕๖๔	๐๘.๐๐ - ๐๙.๐๐ น.	โรงแรม อเล็กซานเดอร์ กทม.	๕ พฤษภาคม ๒๕๖๔
๑๗	๙๙๑๖๑๗	๑๙ - ๒๑ พฤษภาคม ๒๕๖๔	๑๙ พฤษภาคม ๒๕๖๔	๐๘.๐๐ - ๐๙.๐๐ น.	โรงแรม อเล็กซานเดอร์ กทม.	๑๒ พฤษภาคม ๒๕๖๔
๑๘	๙๙๑๖๑๘	๙ - ๑๑ มิถุนายน ๒๕๖๔	๙ มิถุนายน ๒๕๖๔	๐๘.๐๐ - ๐๙.๐๐ น.	โรงแรม อเล็กซานเดอร์ กทม.	๒ มิถุนายน ๒๕๖๔
๑๙	๙๙๑๖๑๙	๑๖ - ๑๘ มิถุนายน ๒๕๖๔	๑๖ มิถุนายน ๒๕๖๔	๐๘.๐๐ - ๐๙.๐๐ น.	โรงแรม อเล็กซานเดอร์ กทม.	๙ มิถุนายน ๒๕๖๔
๒๐	๙๙๑๖๒๐	๒๓ - ๒๕ มิถุนายน ๒๕๖๔	๒๓ มิถุนายน ๒๕๖๔	๐๘.๐๐ - ๐๙.๐๐ น.	โรงแรม อเล็กซานเดอร์ กทม.	๑๖ มิถุนายน ๒๕๖๔

**หมายเหตุ**

๑. ค่าใช้จ่ายในการสัมมนาเชิงปฏิบัติการฯ ให้เบิกจ่ายจาก อปท. ต้นสังกัด ประกอบด้วย
  - ๑.๑ ค่าลงทะเบียนคนละ ๔,๕๐๐.- บาท (สี่พันห้าร้อยบาทถ้วน) โดยชำระผ่านบัญชีธนาคารกรุงไทย เพื่อเป็นค่าเช่าที่พัก ค่าอาหาร ค่าอาหารว่างและเครื่องดื่ม ค่าวัสดุ เครื่องเขียนและอุปกรณ์ ค่าใช้จ่ายอื่นๆ ในการสัมมนาเชิงปฏิบัติการฯ ทั้งนี้ ผู้เข้าร่วมสัมมนาเชิงปฏิบัติการฯ ต้องเข้าพักที่ โรงแรม/สถานที่จัดการสัมมนาเชิงปฏิบัติการฯ หากประสงค์จะพักเดี่ยวหรือพักที่อื่น ต้องรับผิดชอบค่าใช้จ่ายเอง
  - ๑.๒ กรณีผู้เข้าร่วมสัมมนาเชิงปฏิบัติการฯ มีความจำเป็นต้องเดินทางล่วงหน้าหรือกลับหลังเสร็จสิ้นโครงการ ให้เบิกค่าเช่าที่พัก ค่าเบี้ยเลี้ยง และค่าพาหนะ จาก อปท. ต้นสังกัดได้ตามสิทธิ
๒. การแต่งกายระหว่างการสัมมนาเชิงปฏิบัติการฯ แต่งกายด้วยชุดสุภาพ
๓. ให้ถือปฏิบัติตามมาตรการป้องกันโรคตามที่ราชการกำหนดอย่างเคร่งครัด โดยเฉพาะการสวมหน้ากากอนามัยหรือหน้ากากผ้า การเว้นระยะห่างทางสังคม และการใช้ระบบติดตามตัวผ่านแอปพลิเคชันทางโทรศัพท์มือถือ

ที่ว่างสำหรับติดสำเนาเอกสารรับชำระเงินจากธนาคาร



ใบแจ้งการชำระเงินค่าเข้าร่วมสัมมนา กรมส่งเสริมการปกครองท้องถิ่น

ชื่อหลักสูตร : โครงการสัมมนาเชิงปฏิบัติการพัฒนาศักยภาพ

รหัสหลักสูตร-รหัสรุ่น :

๙	๙	๑	๖		
รหัส สก.		รหัสหลักสูตร		รหัสรุ่น	

การปฏิบัติตามระเบียบกระทรวงมหาดไทยว่าด้วยรายได้และการจ่ายเงินของสถานศึกษา

สังกัดองค์กรปกครองส่วนท้องถิ่น พ.ศ. ๒๕๖๒ และแนวทางการตรวจสอบการดำเนินงาน

ด้านการเงิน การบัญชี และการพัสดุของสถานศึกษาสังกัดองค์กรปกครองส่วนท้องถิ่น ประจำปีงบประมาณ พ.ศ. ๒๕๖๔

ชื่อ-สกุล ผู้เข้าร่วมสัมมนา :

ตำแหน่ง :

ชื่อหน่วยงาน :

อำเภอ :

จังหวัด :

แบบฟอร์มการชำระเงินผ่าน บมจ. ธนาคารกรุงไทย



ส่วนของธนาคาร

Company Code : ๙๒๔๙ กรมส่งเสริมการปกครองท้องถิ่น (อบร./สัมมนา)

วันที่

สาขา

ชื่อ-สกุล ผู้เข้าร่วมสัมมนา :

รหัสหลักสูตร-รหัสรุ่น (Ref. No.๑) :

๙	๙	๑	๖		
รหัส สก.		รหัสหลักสูตร		รหัสรุ่น	

รหัสหน่วยงาน (Ref. No.๒):

รหัส อบจ. / เทศบาล / อบต.							

จำนวนเงินค่าเข้าร่วมสัมมนา (ตัวเลข) : ๔,๕๐๐.- บาท

จำนวนเงินค่าเข้าร่วมสัมมนา (ตัวอักษร) : สี่พันห้าร้อยบาทถ้วน

ค่าธรรมเนียมการชำระผ่านธนาคาร ๑๐ บาท/รายการ

ลงชื่อ ผู้นำฝาก

โทรศัพท์ ผู้นำฝาก



## คำอธิบายการกรอกใบแจ้งการชำระเงินค่าเข้าร่วมสัมมนา

กลุ่มงานยุทธศาสตร์การพัฒนาระบบการจัดการศึกษาท้องถิ่น กองส่งเสริมและพัฒนาระบบการจัดการศึกษาท้องถิ่น  
กรมส่งเสริมการปกครองท้องถิ่น

รหัสหลักสูตร ๙๙๑๖ : โครงการสัมมนาเชิงปฏิบัติการพัฒนาศักยภาพการปฏิบัติตามระเบียบกระทรวงมหาดไทย ว่าด้วยรายได้และการจ่ายเงินของสถานศึกษาสังกัดองค์กรปกครองส่วนท้องถิ่น พ.ศ. ๒๕๖๒ และแนวทางการตรวจสอบการดำเนินงาน ด้านการเงิน การบัญชี และการพัสดุ ของสถานศึกษาสังกัดองค์กรปกครองส่วนท้องถิ่น ประจำปีงบประมาณ พ.ศ. ๒๕๖๔

รหัสหลักสูตร-รหัสรุ่น ให้กรอก รหัสรุ่นที่ระบุไว้ในรายละเอียดกำหนดการสัมมนาเชิงปฏิบัติการฯ โดยกรอกในช่องว่าง ๒ ช่องหลัง 

๙	๙	๑	๖		
---	---	---	---	--	--

 เช่น

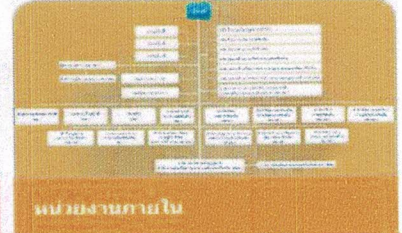
ชื่อ-สกุล ผู้เข้าร่วมสัมมนา ” รุ่นที่ ๑ ให้กรอก ๐๑, รุ่นที่ ๑๐ ให้กรอก ๑๐  
ชื่อ-สกุล ผู้ที่จะเข้าร่วมสัมมนา  
ชื่อหน่วยงาน ” ชื่อองค์กรปกครองส่วนท้องถิ่น (อบจ./เทศบาล/อบต.) ที่ผู้จะเข้าร่วมสัมมนา  
สังกัดอยู่  
อำเภอ ” ชื่ออำเภอที่องค์กรปกครองส่วนท้องถิ่นตั้งอยู่  
จังหวัด ” ชื่อจังหวัดที่องค์กรปกครองส่วนท้องถิ่นตั้งอยู่  
รหัสหน่วยงาน ” รหัสองค์กรปกครองส่วนท้องถิ่น ประกอบด้วยตัวเลข ๗ หลัก  
โดยสามารถเปิดดูได้จาก [www.dla.go.th](http://www.dla.go.th)



- ▶ ระบบข้อมูลกลาง อปท. (INFO ระบบใหม่)
- ▶ ระบบข้อมูลกลาง อปท. (INFO ระบบเดิม)
- ▶ การประเมินประสิทธิภาพ อปท.
- ▶ รหัส อปท. ตามมาตรฐานเขตการปกครองของไทย/อ้างอิงสำหรับลงทะเบียนอบรมของกรม
- ▶ รายชื่อ อปท. (ภาษาอังกฤษ)
- ▶ ข้อมูล อปท.
- ▶ การเงินการคลังท้องถิ่น



- ▶ ระบบสารบรรณ
- ▶ ระบบแบบฟอร์มอิเล็กทรอนิกส์
- ▶ ระบบสารสนเทศเพื่อการวางแผน
- ▶ ระบบบัญชีชีพ
- ▶ ระบบสารสนเทศทางการศึกษาท้องถิ่น (Lec)
- ▶ ระบบศูนย์ข้อมูลเลือกตั้ง ผู้บริหารและสมาชิก อปท.
- ▶ ระบบสารสนเทศเรื่องแบบสำรวจแหล่งน้ำที่



- ▶ สำนักบริหารการคลังท้องถิ่น
- ▶ สำนักพัฒนาระบบบริหารงานบุคคลส่วนท้องถิ่น
- ▶ สถาบันพัฒนาบุคลากรท้องถิ่น
- ▶ กองพัฒนาดะส่งเสริมการบริหารงานท้องถิ่น
- ▶ กองส่งเสริมและพัฒนาระบบการจัดการศึกษาท้องถิ่น
- ▶ กองกฎหมายและระเบียบท้องถิ่น

### หมายเหตุ

๑. ผู้เข้าร่วมสัมมนา ต้องชำระเงินค่าลงทะเบียนผ่านธนาคารกรุงไทย จำกัด (มหาชน) โดยใช้ใบแจ้งการชำระเงินค่าเข้าร่วมสัมมนา กรมส่งเสริมการปกครองท้องถิ่น ที่ส่งมาพร้อมนี้เท่านั้น ๑ ใบต่อการลงทะเบียน ๑ คน
๒. จำนวนเงินที่ชำระให้แก่ธนาคารจะต้องรวมค่าธรรมเนียมจำนวน ๑๐ บาทต่อรายการ กล่าวคือ ค่าลงทะเบียนคนละ ๔,๕๐๐.- บาท (สี่พันห้าร้อยบาทถ้วน) ต้องชำระให้แก่ธนาคารคนละ ๔,๕๑๐.- บาท
๓. ค่าลงทะเบียนและค่าธรรมเนียมตามข้อ ๒. ให้ผู้เข้าร่วมสัมมนาฯ ใช้ใบเสร็จรับเงินและหรือใบรับชำระค่าสาธารณูปโภคและค่าบริการที่ธนาคารออกให้เป็นหลักฐานการจ่ายสำหรับการส่งใช้เงินยืมหรือการขอเบิกเงินตามหนังสือกรมส่งเสริมการปกครองท้องถิ่น ที่ มท ๐๘๐๘.๔/ ว ๗๖๒ ลงวันที่ ๒๑ เมษายน ๒๕๕๒
๔. หากมีข้อสงสัยกรุณาติดต่อผู้ประสานงานโครงการฯ โทร. ๐-๒๒๔๑-๙๐๐๐ ต่อ ๕๓๒๓, ๕๓๒๖ โทร. มนสวรรค์ โทร. ๐๖-๒๖๐๓-๖๑๖๒, หน.จิตติมา โทร. ๐๖-๒๖๐๓-๖๑๖๔, คุณจันทิมา โทร. ๐๘-๑๕๕๕-๗๕๓๖

Line Official Account :

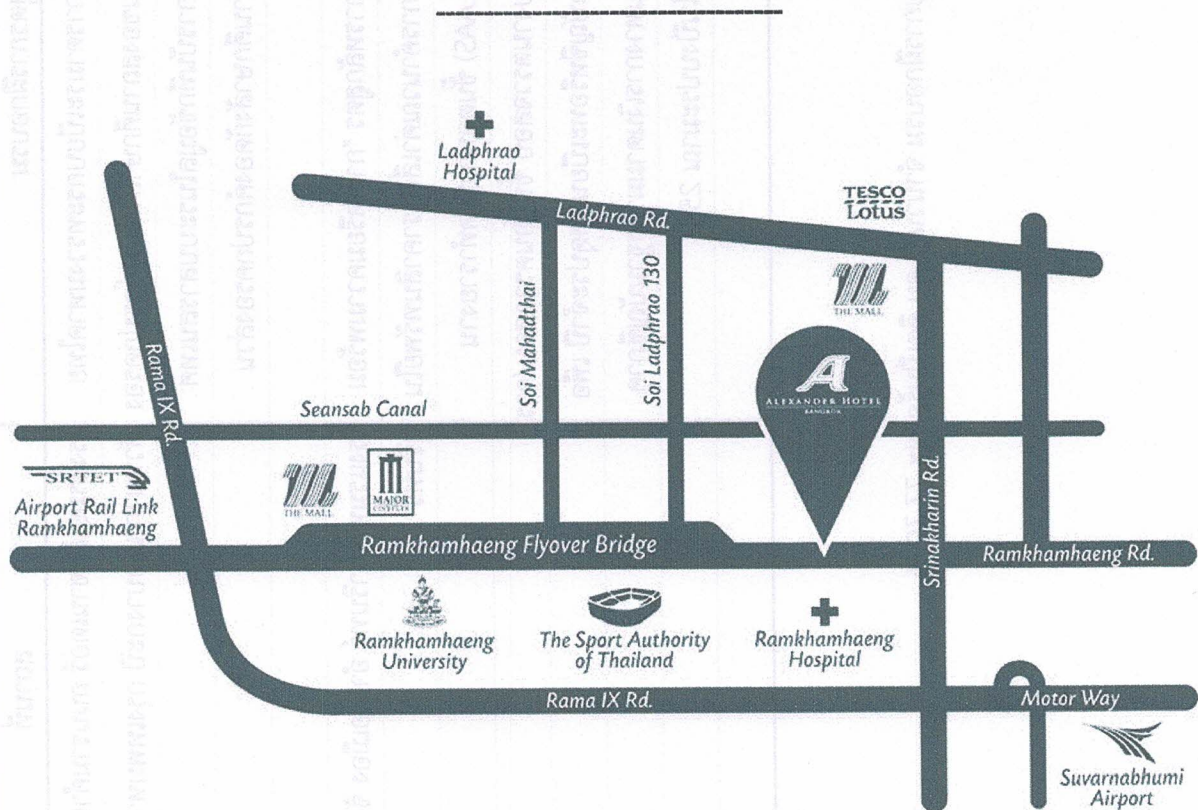


หรือ Line Edu\_Planning :





แผนที่สถานที่จัดโครงการสัมมนาเชิงปฏิบัติการ  
พัฒนาศักยภาพการปฏิบัติตามระเบียบกระทรวงมหาดไทยว่าด้วยรายได้และการจ่ายเงิน  
ของสถานศึกษาสังกัดองค์กรปกครองส่วนท้องถิ่น พ.ศ. ๒๕๖๒  
และแนวทางการตรวจสอบการดำเนินงาน ด้านการเงิน การบัญชี และการพัสดุ  
ของสถานศึกษาสังกัดองค์กรปกครองส่วนท้องถิ่น  
ประจำปีงบประมาณ พ.ศ. ๒๕๖๔



### โรงแรมอเล็กซานเดอร์ กรุงเทพฯ

ที่อยู่ : ๑ ซอยรามคำแหง ๘๓/๓ (อเล็กซานเดอร์) หัวหมาก บางกะปิ กรุงเทพฯ ๑๐๒๔๐

โทร. : ๐๒ ๗๑๕ ๘๘๘๘, ๐๘ ๑๕๕๙ ๗๕๓๒

แฟกซ์ : ๐๒ ๗๑๕ ๘๘๘๙

อีเมล : alexanderbkk3@gmail.com